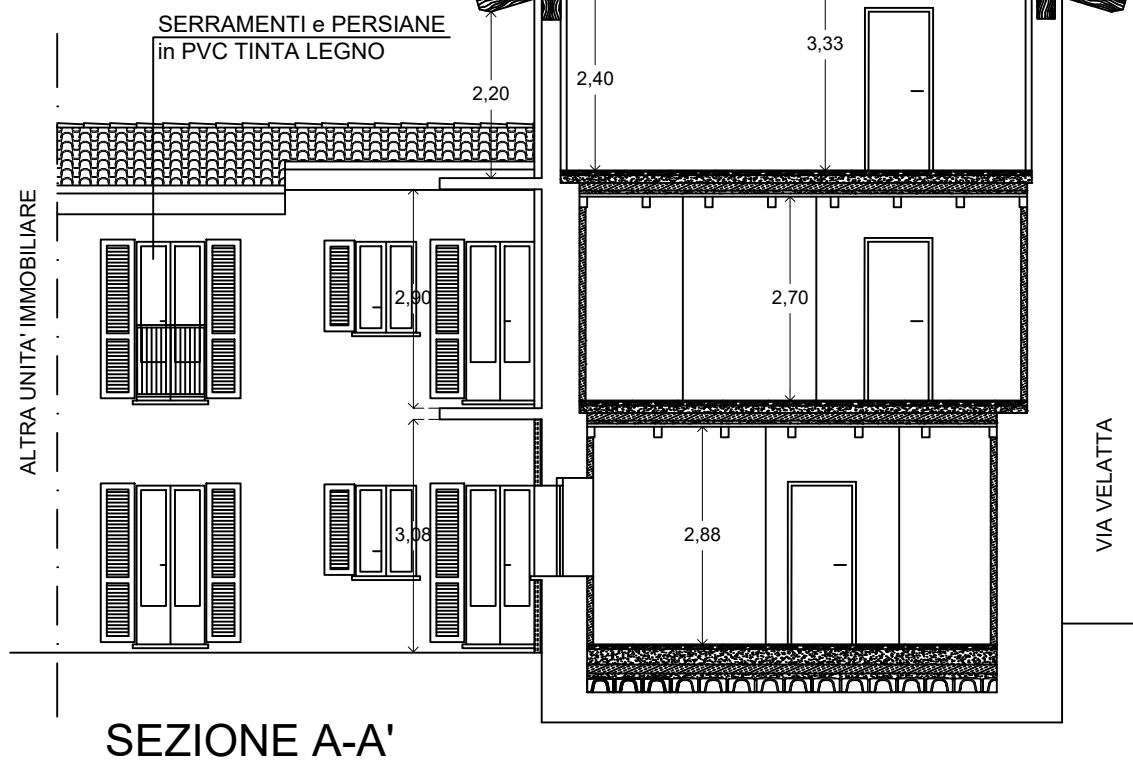


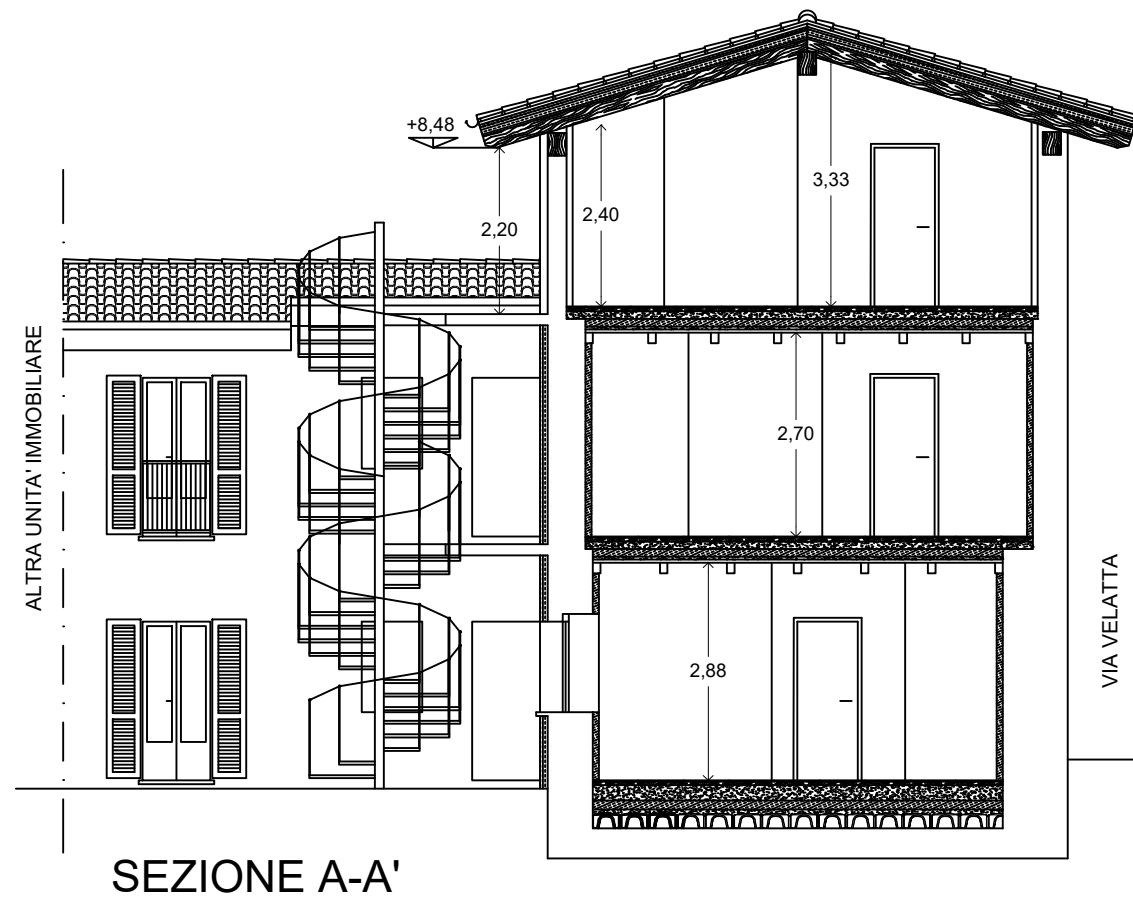
PROGETTO



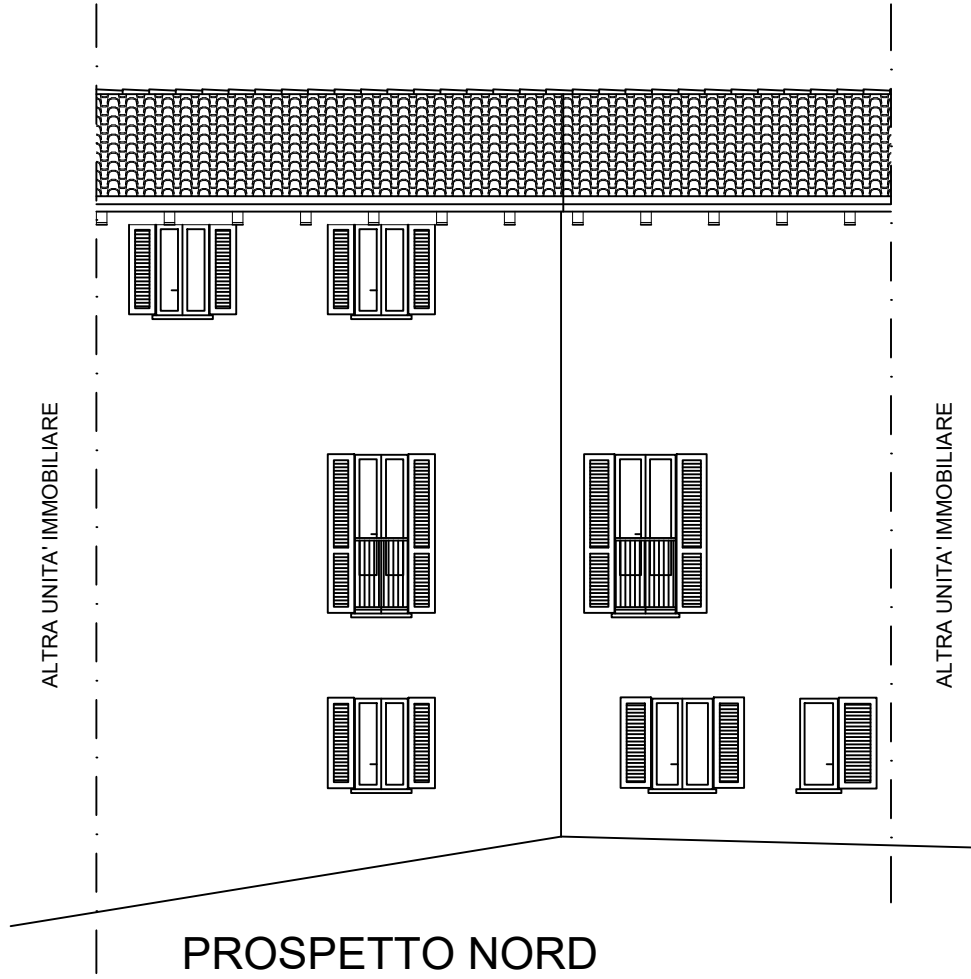
SEZIONE B-B'



SEZIONE A-A'

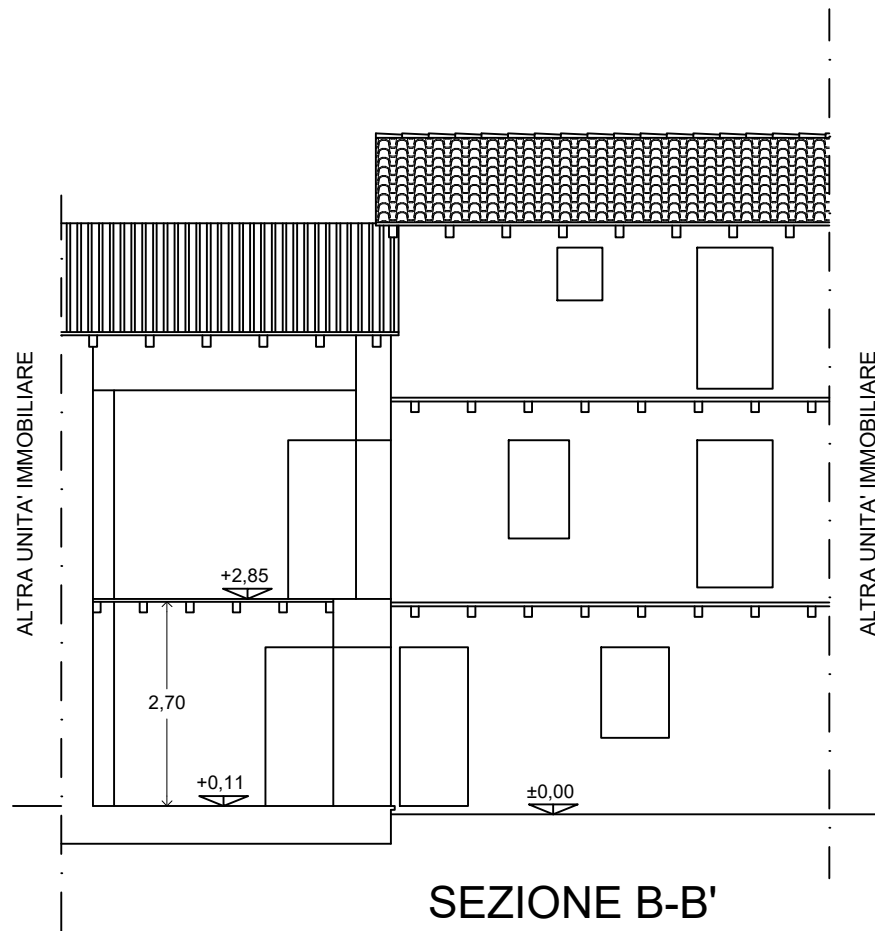


SEZIONE A-A'

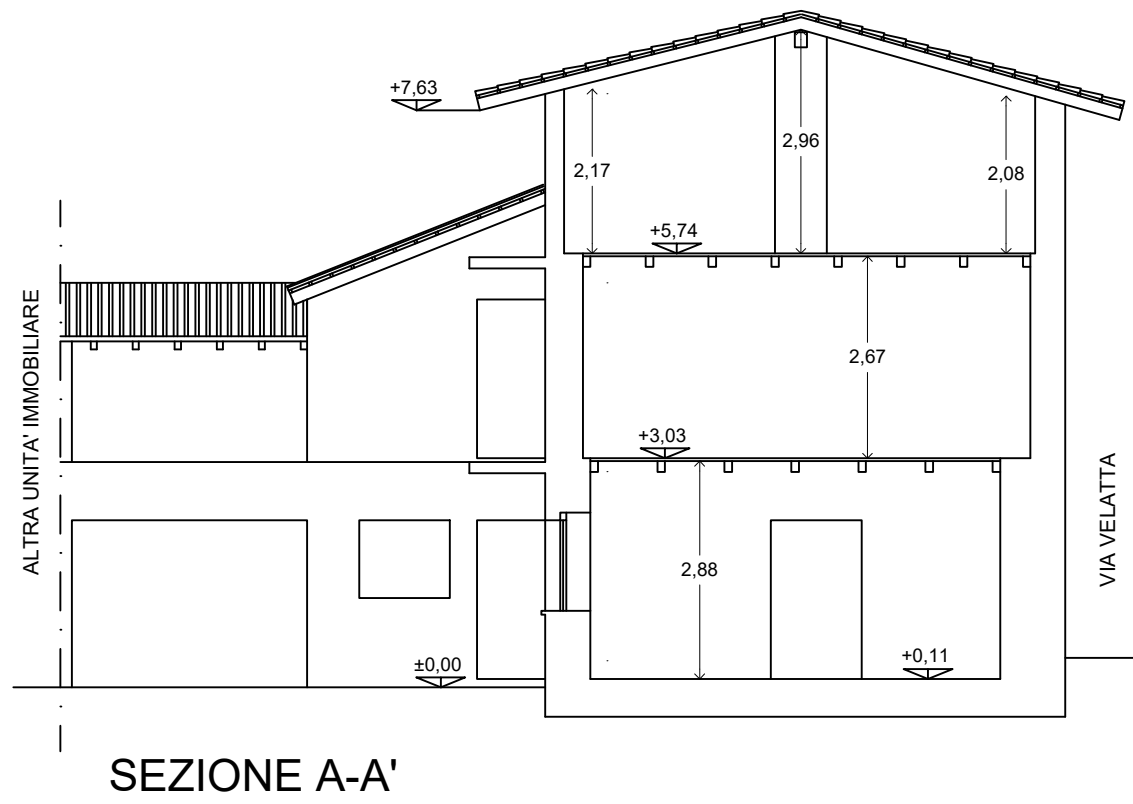


PROSPETTO NORD

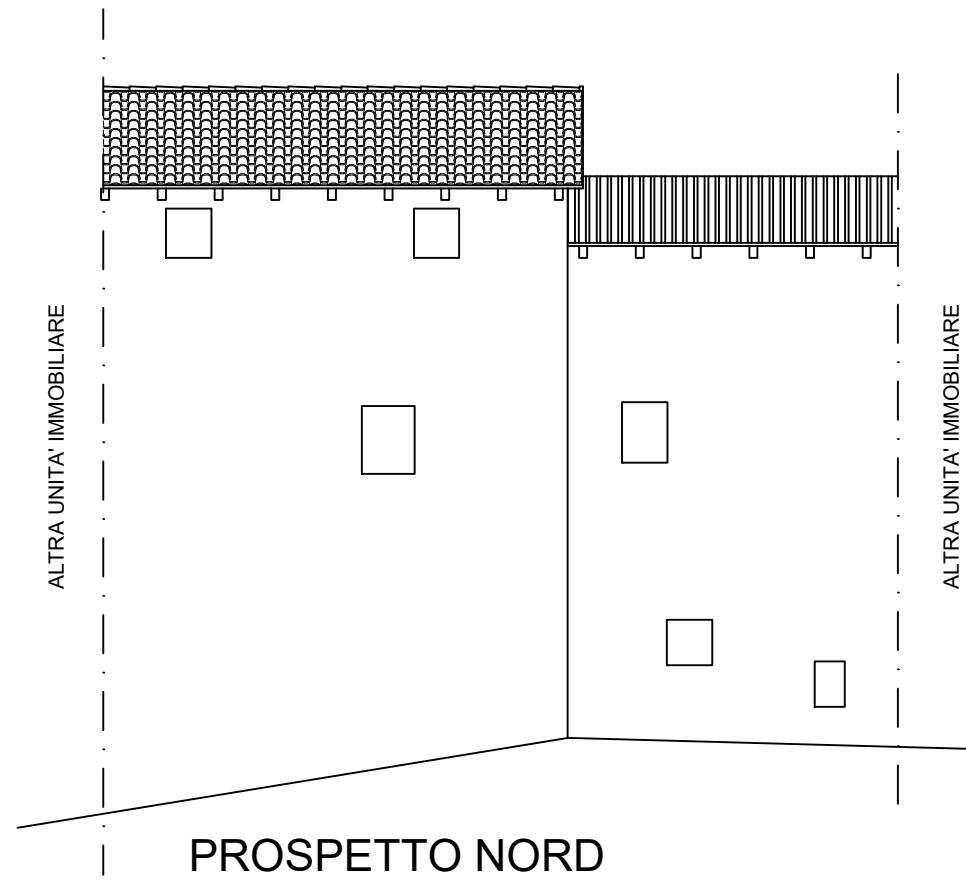
STATO dei LUOGHI



SEZIONE B-B'



SEZIONE A-A'



PROSPETTO NORD


MALI GENTI MEZZOMERICO (NO) VIA VALLETTA N°2		534 T02
S.C.I.A. PER RISTRUTTURAZIONE EDILIZIA DI IMMOBILE AI FINI RESIDENZIALI SEZIONI PROSPETTI		Federico Fontaneto Geometa Castagno Matteo Geometa Carpignano Sesia 28064 Via O.F. Mossotti n° 4 tel/fax 0321 825790 port. 348 88 793 88 cell. 348 08 34 062 federico@studiofontaneto.it
MAGGIO 2025	SCALA 1:100	